

平成28年度 川の国埼玉 はつらつプロジェクト推進費(農業用水)

おっぺがわ ときがわ

越辺川・都幾川地区 1地区

【事業目的】
川の利活用で、
水辺を地域資産として育てる

【取組内容】

市町村

住民 / 民間団体

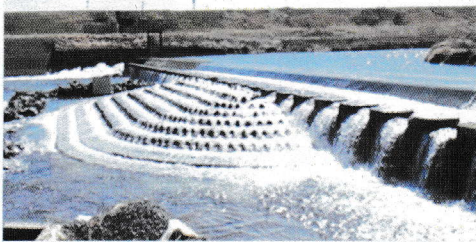
- ・計画づくり
- ・水辺の拠点等での振興施設の整備
- ・広報活動
- ・施設運営
- ・維持管理

連携協働

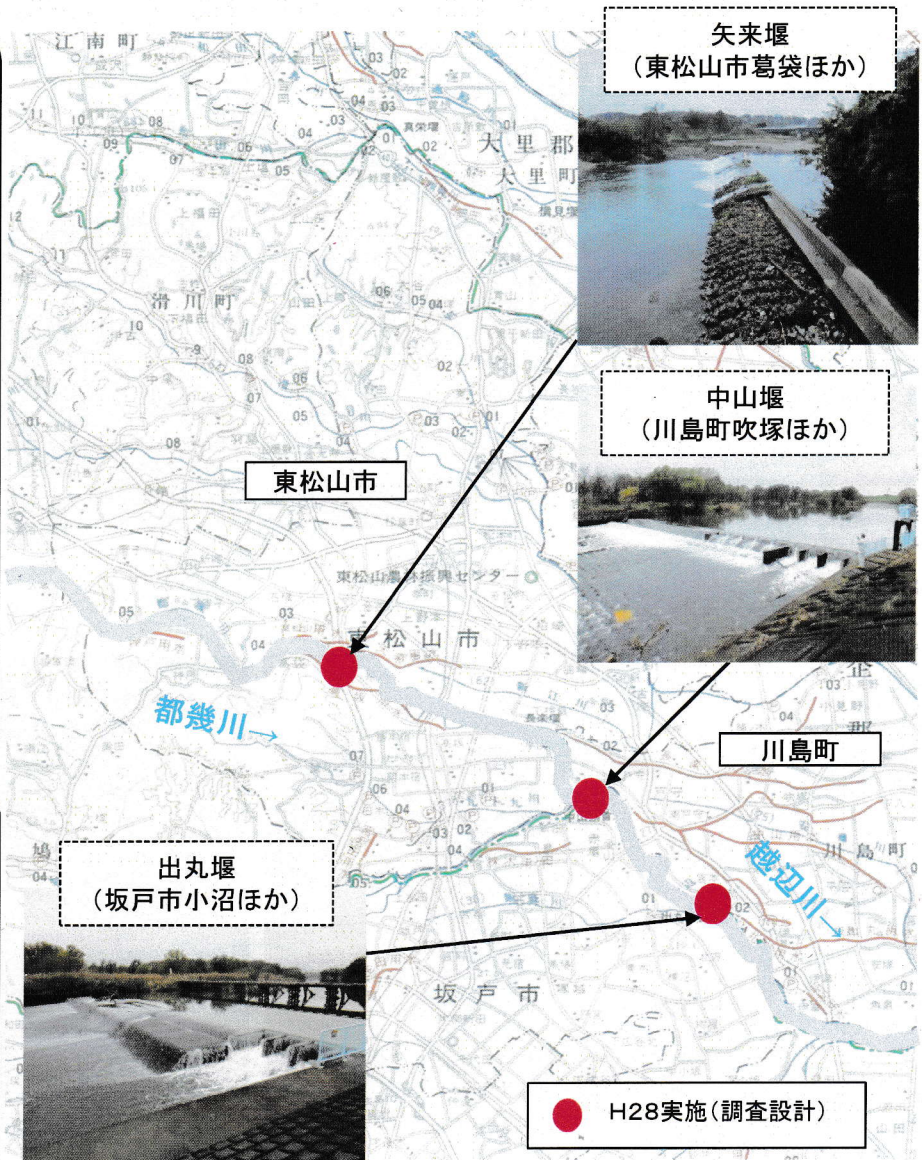
県

- ・計画づくりを支援
- ・水辺の拠点整備
- 親水施設の整備 (県土整備)
- 魚道の整備 (農林部)

整備後イメージ



段差を解消し 魚の遡上を可能にする



矢来堰
(東松山市葛袋ほか)

中山堰
(川島町吹塚ほか)

東松山市

松山市

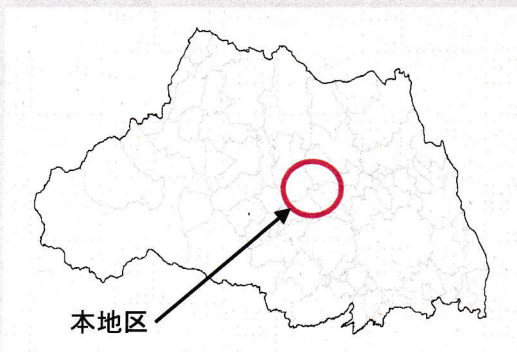
川島町

出丸堰
(坂戸市小沼ほか)

坂戸市

● H28実施(調査設計)

【位置図】



本地区

○概要

事業内容 魚道整備 3箇所
事業工期 平成28年度～
平成31年度
関係市町村 東松山市・川島町

○平成28年度予算

要求内容 調査・設計 一式