



令和元年台風第19号による 被害の状況

埼玉県 東松山市

令和元年10月17日 12時時点



東松山市について

東松山市について

関東地方の中央に位置する埼玉県。その埼玉県の真ん中にあるのが東松山市です。
比企丘陵の豊かな緑に囲まれながら、都心まで電車で最短44分という便利さも併せ持っています。

市役所の位置

東経139度23分59秒、北緯36度2分31秒、海拔34.871メートル

面積

65.35平方キロメートル(平成27年3月6日付で変更)

人口

人口90,320人

世帯数40,376世帯

(注意)令和元年10月1日現在、住民基本台帳人口(外国人を含む)





東松山市の被害の状況

令和元年10月17日時点

- 人的被害

死者	1名
行方不明	0名
負傷者	2名

- 家屋被害

全壊	調査中
大規模半壊	調査中
半壊	調査中
床上浸水	407戸
床下浸水	72戸



- 避難者 最大 3,620名
- 避難所 最大 26箇所
- 浸水面積 調査中 m²(市内の %)



浸水の状況



都幾川（小剣樋管ほか2箇所）

新江川（山王樋管付近）

九十九川（九十九川水門付近）

上記の箇所で決壊し、付近で甚大な浸水被害が発生しました。

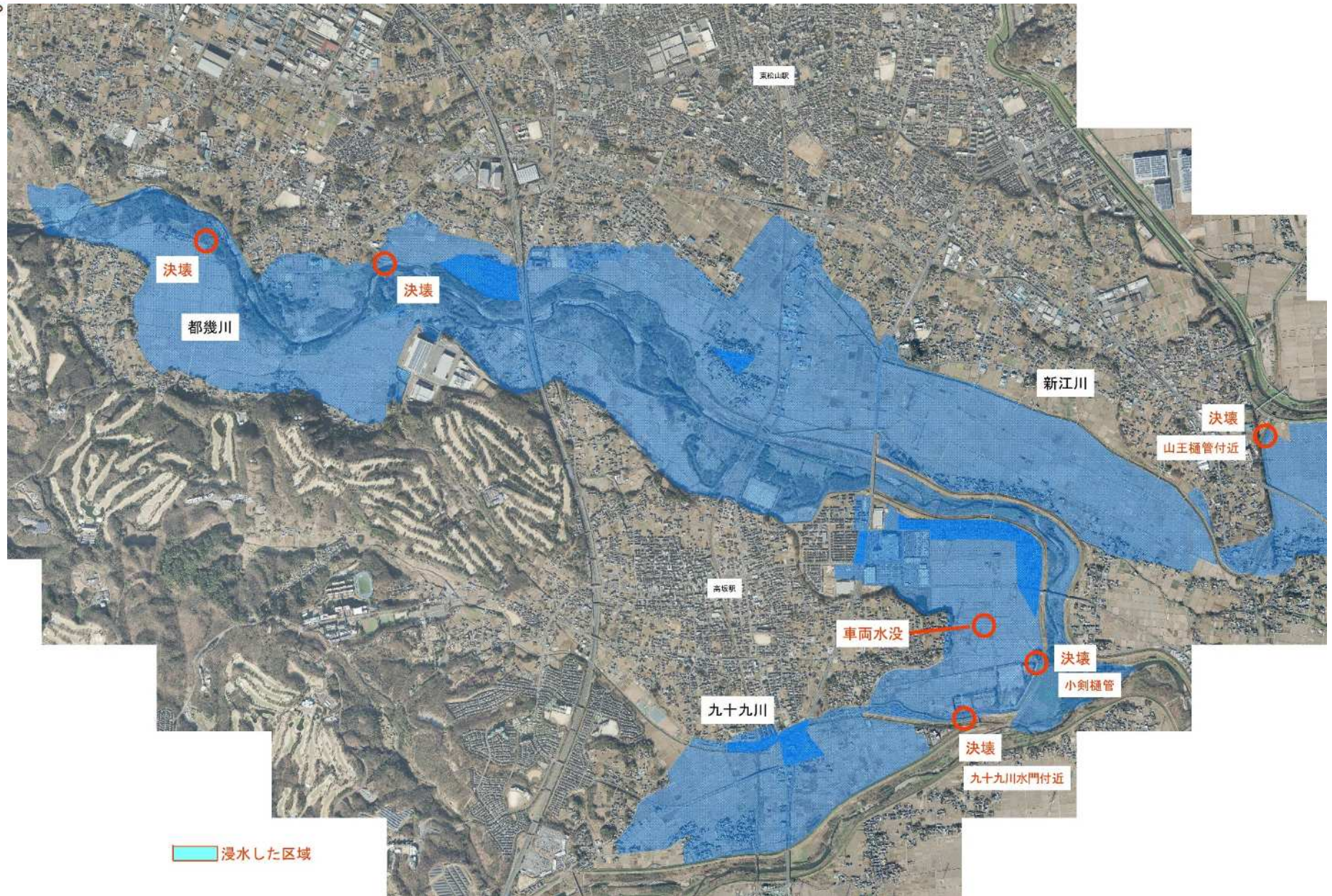
国土交通省 10月13日撮影 左下が高坂ピオニウオーク付近



浸水の状況



国土交通省 10月13日撮影 都幾川 神戸大橋 付近





被害の状況 都幾川決壊箇所





被害の状況 決壊箇所



ピオニウォーク

決壊 小剣樋管

決壊 九十九川水門上流部





被害の状況 決壊箇所 新江川 山王樋管上流部 10月15日撮影





住家の被害の状況

令和元年10月16日時点



新江川（山王樋管付近）
九十九川（九十九川水門付近）
都幾川（小剣樋管ほか2箇所）

上記の箇所で決壊し、付近で甚大な浸水被害が発生しました。

- 葛袋地区
- あずま町地区
- 早俣地区 ほか





商業施設の被害の状況

令和元年10月13日時点



- 床上浸水
- ガラス損壊など



インフラ施設の状況

令和元年10月17日時点

- 道路 多くの箇所で冠水、通行止が発生

通行止	国県道	通行止	9箇所(解除済)
	市道	通行止	1箇所 市道第67号線(早俣)
		通行止	20箇所(解除済)
橋		通行止	稻荷橋、鞍掛橋、島田橋

- 上水道 第一浄水場越水により取水停止
第二水源(井戸)取水停止
県水に切り替え
- 下水道 処理施設 非常用発電機で稼働
折本山マンホールポンプ水没(停止)



避難所

令和元年10月17日8時時点

- 10月13日時点で4か所に集約

名称	人数	世帯数
高坂丘陵市民活動センター	13	4
野本コミュニティセンター	36	14
唐子市民活動センター	5	2
松山市民活動センター	21	7
合計	75	27

最大で26か所 3620人が避難



友好都市 支援の絆



東松山市と宮城県東松島市は、東日本大震災以降、一文字違いが縁となり復興支援に取り組んできました。

2015年11月7日に友好都市の盟約を結び“絆”を深めてきました。

10月15日の朝、本市から支援物資の要請をしたところ、同日夕方に東松島市職員自ら4トラックで4か所の避難所に物資を届けていただきました。



角スコップ 150本
土のう袋 1200袋
敷きパット 300枚
ブルーシート2000枚
間仕切り20ブース分
ビニール袋 200枚



支援物資の状況

令和元年10月17日時点

■支援物資の状況

ボッシュ(株)、宮城県東松島市、千葉県富津市ほか13を超える市内外の企業、団体から数々の支援物資が届き、避難所などに配布しています。

また、市内外の数多くの皆様からも物資が届いています。

食料、お菓子類、タオル、スコップ、
資材各種、カセットコンロなど

(物資受付:農政課担当)



人的支援の状況

令和元年10月16日時点

■災害派遣

国土交通省1名、経産省関東経済産業局1名、
埼玉県1名、比企地域振興センター1名
富津市8名、熊谷市3名、本庄市3名、上里町1名

■ボランティアセンター受付人数 延べ133人（10月16日時点）



その他の状況 その1

令和元年10月14日時点

■ 災害廃棄物の受け入れ

10月14日8時30分から開始 西本宿不燃物埋立地

■ ボランティアセンター

10月14日から開設 社会福祉協議会にて

■ 風呂

10月14日から被災者向けに2施設を開放



その他の状況 その2

令和元年10月15日時点

■罹災証明の申請受付

10月15日8時30分から開始 本庁舎 課税課窓口

■土のう袋、ブルーシートの配布中

場所:市役所、避難所4か所(高坂丘陵、唐子、
松山活動センター、野本コミュニティセンター)

■ふるさと納税 災害への寄付受付開始

10月15日から ふるさとチョイス特設サイト
寄付金額 899,000円 69件 17日9時時点

■一時保育の実施

10月15日から 自宅等の片づけや掃除等の際に、子どもを預ける必要がある場合、
まつやま保育園又はわかまつ保育園で一時保育を実施